

暖冬のせいか、インフルエンザなどの感染症がこれから蔓延しそうです。希望の里での面会時は手指消毒とマスク着用をお願いしております。もうしばらくの間、ご協力下さいますようお願い致します。

## 雪!!



ここは本当に鹿児島!?と思わせるような大雪にびっくりしましたね。辺り一面真っ白で道路も凍りつき、走る車は全て徐行運転。駐車場の車も誰のものかわからなくなっていましたヨ。



...ぶさいく(涙)



## 鬼が来た～!



鬼「おに」という日本語は「陰（おん）」に由来し、「陰」とは目に見えない気、主として邪気のことをさします。また、隠れている怖いものとして「隠人（おんにん）」が変化したという説もあり、形の見えない災害、病、飢饉など、人間の想像力を超えた恐ろしい出来事は鬼の仕業と考えられ、新しい年（立春）を迎える前日（立春の前日・節分）に、鬼に豆をぶつけて邪気（おに）を払い、福を呼びこみます。『節分の由来』より



勇敢な方々が鬼に立ち向かい、成敗してくださいました。おかげで希望の里にも福が舞いこんできました。

### 【編集後記】

寒い時期には校内駅伝、ロードレースがありますが、中学の娘は3区で区間賞、高校の息子は1・2年全体で12位という好成績を残してくれました。親に似ず子は立派に成長してくれて本当にうれしいです。（まゆりん）

里の便り 2月号（第126号）

発行日：平成28年2月10日

発行所：介護老人保健施設 希望の里

編集者：荒竹 真由美



## 今年は何年！

申年に赤いパンツが売れる謎！

「赤」は魔除け効果、「猿＝去る」

(Yahoo調べ)



## 書き初め

普段はリハビリの先生が、今日は習字の先生に変身!!

今年初めての利用日に書き初めをしました。

筆に慣れないなりに一生懸命頑張って書いていましたよ。

上手に書けていますね♪

## ★とろけるチョコフォンデュ★



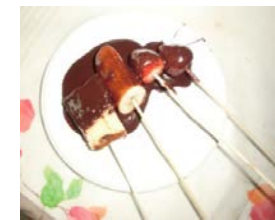
イチゴ・バナナ・カステラを竹串にさします

## 作り方

- ①ガーナチョコ6枚を細かく砕く。
- ②砕いたチョコに牛乳160～170ccを注ぎ混ぜ合わせてラップをかける。
- ③レンジで5分チンした後、よく混ぜ合わせる。



ぜひ参考に作ってみて下さいね！簡単です♪



上手にできました♡

## 【編集後記】

yさんの2歳になる息子はお菓子を独り占め。お兄ちゃんが横取りすると「ダメー！」と言ってお兄ちゃんを叩き、そのお兄ちゃんは大号泣。それを見たママにはみるみるうちに角が生え、毎日が賑やかです。(笑) (M・T

里の便り 2月号 (第126号)

発行日：平成28年2月10日

情報提供者：通所リハビリ

編集者：荒竹 真由美 ✨